

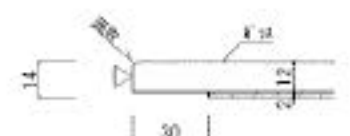
Display Porsche P' 7340 アイランドキッチン移設

- ※本プラン実施の場合は壁厚・開口寸法・天井高・設備配管ルートの確認が必要です。
- ※ガラスカウンターは別途新品を製作(展示品は破棄)することをお勧めします。
- ※レンジフードは展示していない為、新規手配が必要です。
- ※機器類は展示開始後約10年経過している為、テストが必要です。不具合があった場合は別途新品をご購入いただくことになります。
- ※電動オープンシステム引出中止→ハンドル取付
- ※電動オープンシステム開き戻し→プッシュオープン金物取付

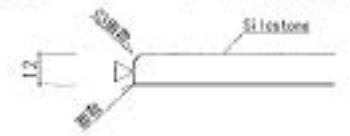
FORM 2000/New Hardware	Base/Wall/Tall unit	
	PROGRAM 1:	PROGRAM 2:
type colour	P 01 : Driftwood 9008 (Pine veneer パイン突板継付扉)	P10 : Deep black HG 9019 (鏡面ガラス扉)
cabinet		
finished sides		
carcase edge		
plinth colour		
plinth high	H=230	H=230
handle / knob	*No handle→B125(L=250)	*No handle→TPO 01
Cornice and Light pelmet		
WorkTop	ガラス(黒色)	
Bar counter	P 01 : Driftwood 9008 (Pine veneer パイン突板継付扉)	
建築及び設備工事範囲		
<p>下記工事につきましては、弊社工事には含んでおりませんので建築及び設備工事にてお願いします。</p> <ul style="list-style-type: none"> ・ガス配管工事 一次工事及び器具への接続 ・給排水工事 一次工事及び器具への接続 ・電気工事 一次工事及び器具への接続 ・ユニット取付けのための下地工事 ・天板と壁との間のコーキング工事 ・設備及びユニット取付下地等の墨だし工事 ・換気設備工事 (換気扇の場合)木枠、ウェザーカバーの用意及び取付け (シロコファンの場合)ダクト、外壁側キャップ等の用意及び取付け 		
特記事項		
<ul style="list-style-type: none"> ・本図はPoggenpohlキッチンユニット及びPoggenpohl Japan支給の関連機器に関するものに限っております。従って予備コンセント及び、ガスカラン・ストレート止水栓等は別途考慮願います。止水栓等は別途考慮願います。 ・棚下灯換気扇などスイッチが必要な場合スイッチ位置などは別途考慮願います。 ・ユニット下地は必ず入れて下さい。 ・巾木は脱着式ですので、床仕上げはキッチン下部も必要になります。 		
備考		

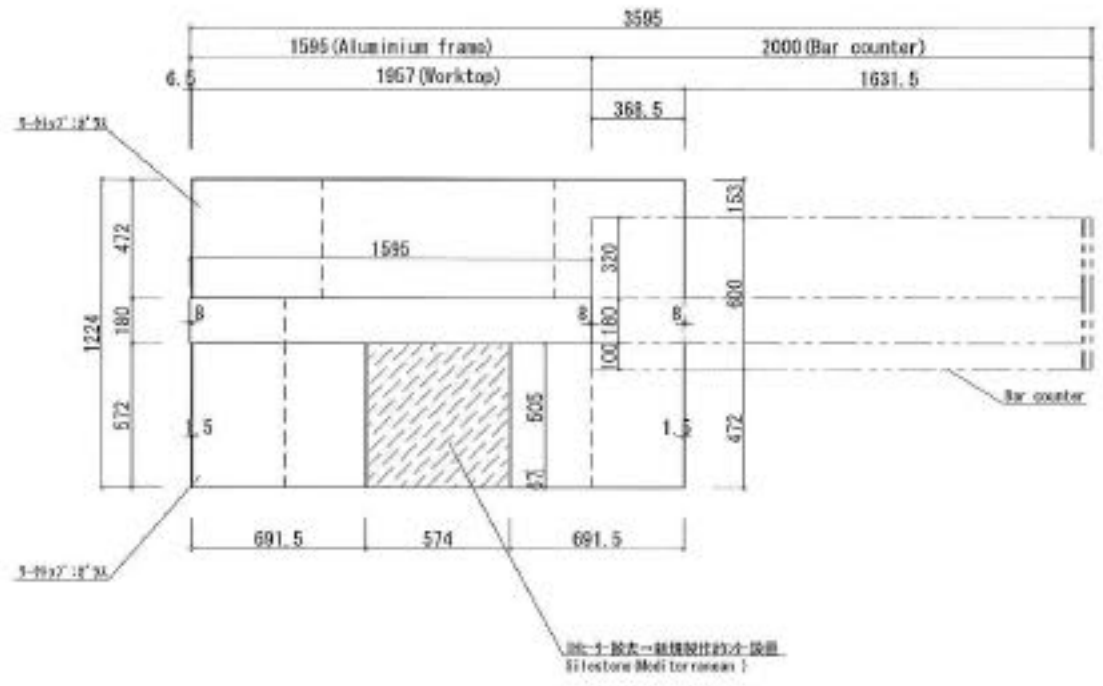
Appliance List/関連機器明細一覧		
Name	Code No.	Note
IHヒーター 4口 (Miele)	KM.5722	W580/ブラックガラストップ
撤去		
その他		引出内外列-トレイ
以下、新規発注・製作		
WorkTop ※IHヒーター撤去跡	Silestone	Mediterranean

既存ガラスカウンター前面形状(1:3)

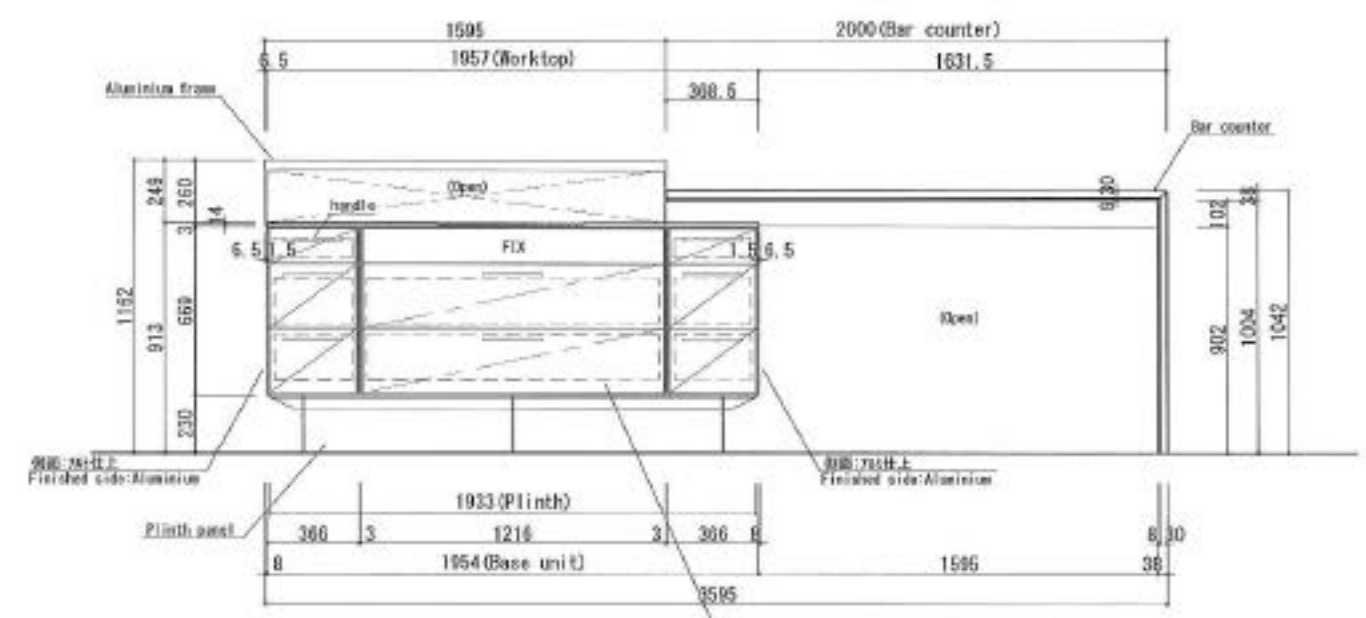
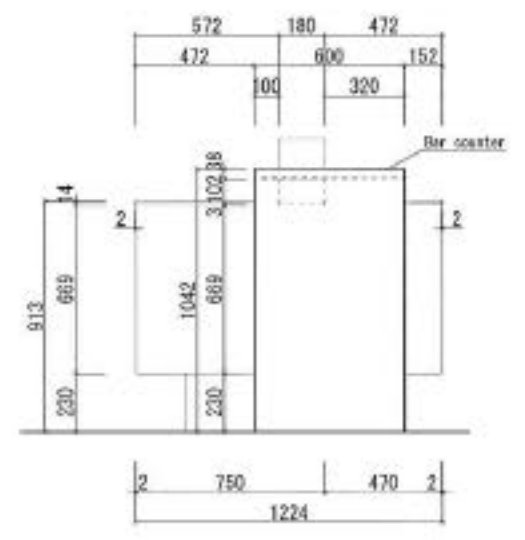
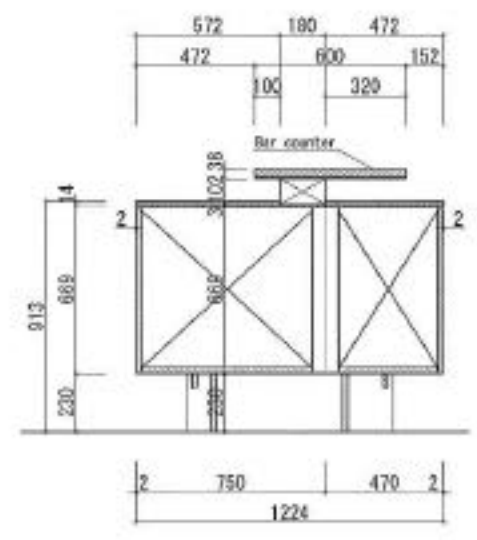


新規Silestoneカウンター前面形状(1:3)

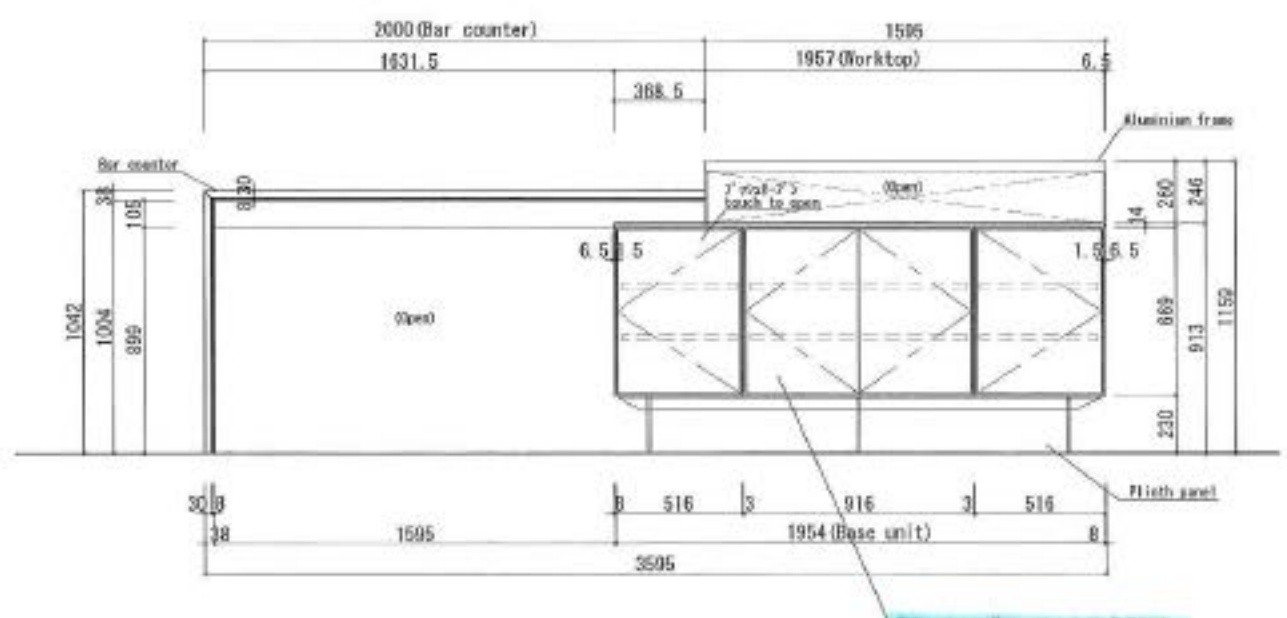




島台設置位置調整設計の寸法図
Island installation adjustment design drawing



島台設置位置調整設計の寸法図



島台設置位置調整設計の寸法図